



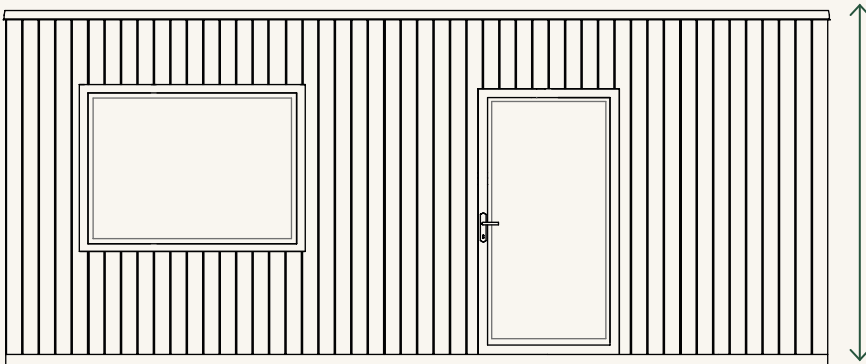
FICHE PRODUIT

→ Tiny Desk

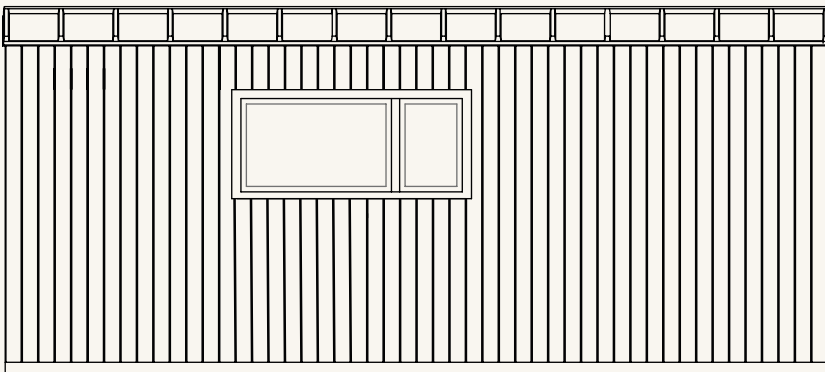
2023

CARACTÉRISTIQUES TECHNIQUES

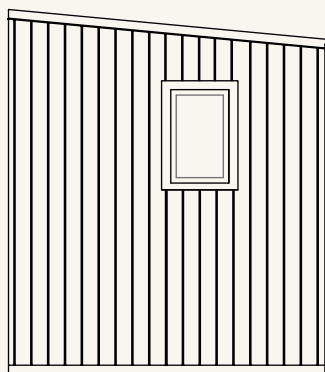
* Façade long pan 1



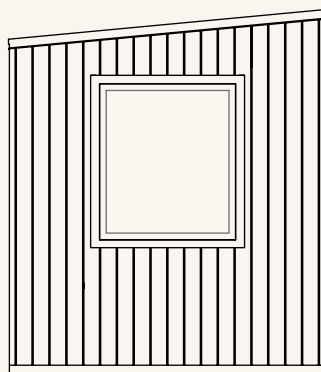
* Façade long pan 2



* Façade pignon 2



* Façade pignon 1



surface habitable

16 m²

hauteurs

280 cm + 62 cm remorque

largeur

255 cm

longueur

660 cm

menuiseries

5

ouvrants

4



LA TINY DESK

CARACTÉRISTIQUES TECHNIQUES



remorque

- 660 x 2550 cm
- Double essieux (2x1.8t)
- 4 béquilles renforcées (4x1,3t)
- Antivol



structure

- Type maison ossature bois (MOB) 45x80mm
- Isolation murs: laine de bois 80mm
- Isolation plafond et plancher: laine de bois 145mm
- Doublage intérieur CP peuplier 10 mm
- Toiture tôle plié façon joint debout
- Pare vapeur
- Pare pluie



menuiseries

- Fenêtres et portes fenêtres en PVC. RAL en fonction du bardage et de la toiture.
- Double vitrage 4/16/4mm.
- Stores opacifiant sur mesures sur toutes les ouvertures.



bardage

- Sapin du nord couleur ardoise de chez Ligne Alpes en pose verticale ou horizontale.



énergies

- Tableau électrique 13 modules de chez LEGRAND.
- Radiateur 750W de marque CARRERA ou équivalent.
- Appareillage électrique gamme SCHNEIDER ODACE ou équivalent.
- Éclairages LED.
- VMC.

EN OPTIONS: POËLE À BOIS, TOILETTES SÈCHES, RÉCUPÉRATEUR D'EAU, PANNEAUX SOLAIRES



LA TINY DESK

ÉQUIPEMENTS



pièce à vivre / bureau

- 1 penderie.
 - 2 portes manteaux.
 - Luminaires LED, combiné ventilateur, plafonnier et applique.
 - 1 table déplaçable ou bureau en L ou tablette bureau sous fenêtre en option.
 - Tabouret en option en fonction de la table choisie.
 - Banquette (version convertible lit 2 places 140x190cm, en option).
 - Étagères.
-



kitchenette (en option)

- 1 plaque double feux induction.
 - 1 réfrigérateur top couleur inox (91L).
 - Plan de travail en Inox non brossé de 22mm.
 - Évier inox, 44x34cm.
 - Mitigeur inox brossé supersteel GROHE.
 - 1 meuble bas avec tiroirs 40x60x80cm.
 - Étagère.
 - Poubelle coulissante sous évier 22L.
 - Luminaires LED : applique et plafonnier.
-



chambre (en option)

- Ensemble de lit 140x200cm.
 - Rangement tiroir sous lit.
 - Luminaires LED, liseuses et plafonnier.
-



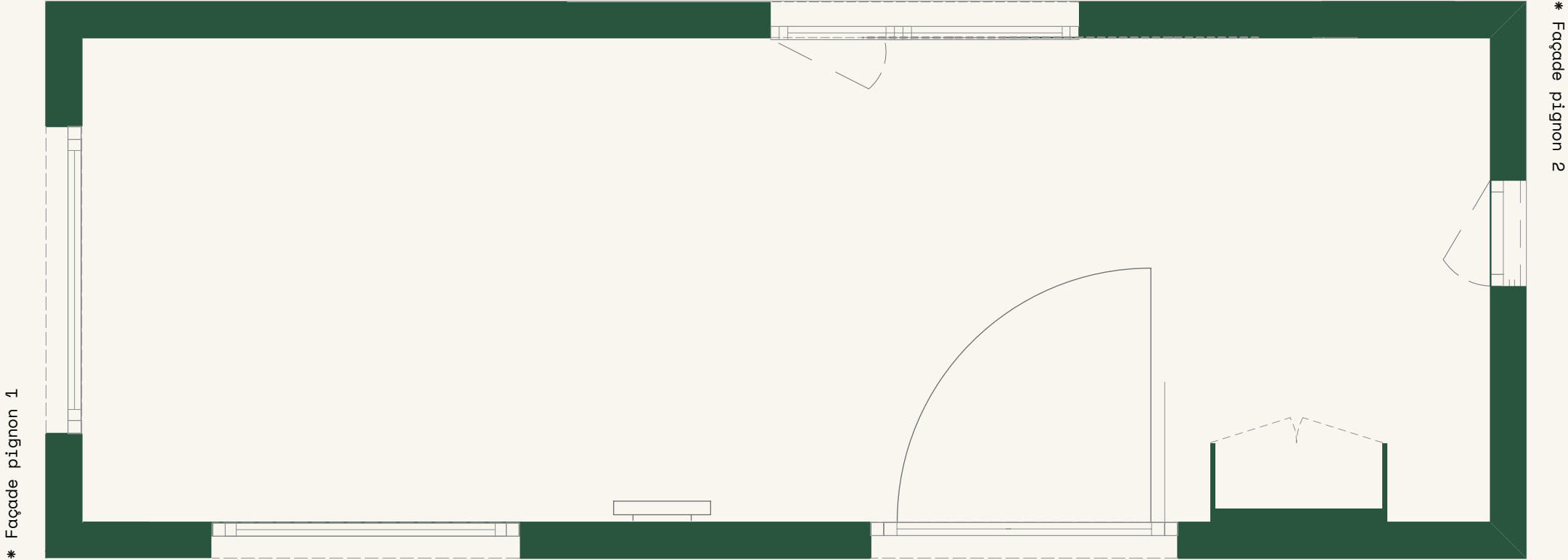
salle d'eau (en option)

- Lavabo métal noir et blanc 58cm.
- Mitigeur lavabo encastré Noir mat HANSGROHE ou équivalent.
- WC sans bride SWISS AQUA chasse d'eau 3/6L (ou équivalent), ou option toilettes sèches au choix.
- 1 sèche serviette noir mat 500W de marque CARRERA ou équivalent.
- Miroir fixe 40x54cm.
- Porte de douche battante 80x195cm Noir Mat verre trempé.
- Douche : receveur 100x80cm acrylique.
- Colonne douche noir mat HANSGROHE ou équivalent.
- Étagère.



LA TINY DESK

* Façade long pan 2



* Façade long pan 1

plan aménagement tiny desk

- Laissez libre court à votre imagination !



DE SÉRIE

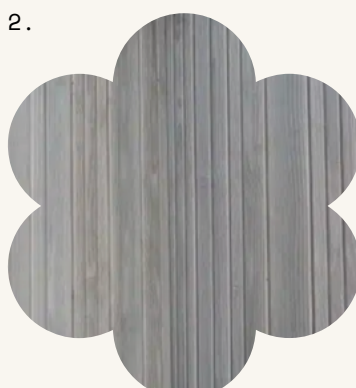
tôle

Le choix du RAL de la tôle peut avoir une incidence les menuiseries intérieures, ainsi que la porte d'entrée.



bardage (pose verticale ou horizontale au choix)

1. Douglas Naturel;
2. Sapin du Nord autoclave Ardoise.



EN OPTION

bardage (pose verticale ou horizontale au choix)

1. Douglas Ardoise;
2. Sapin du Nord Couleur : a. Rouge Tulipe, b. Dune, c. Gris Anthracite, d. Gris Lumière, e. Gris Graphite, f. Blanc Écume.

1.



2.a



2.b



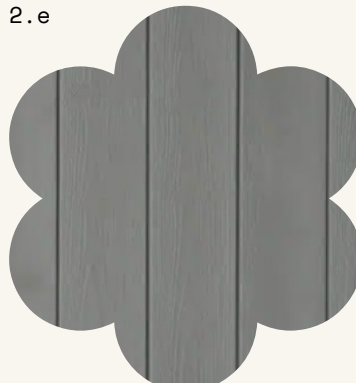
2.c



2.d



2.e



2.f

